

## NÁVRH ZÁVĚREČNÉHO ÚČETU OBCE VLČÍ ZA ROK 2 0 0 9

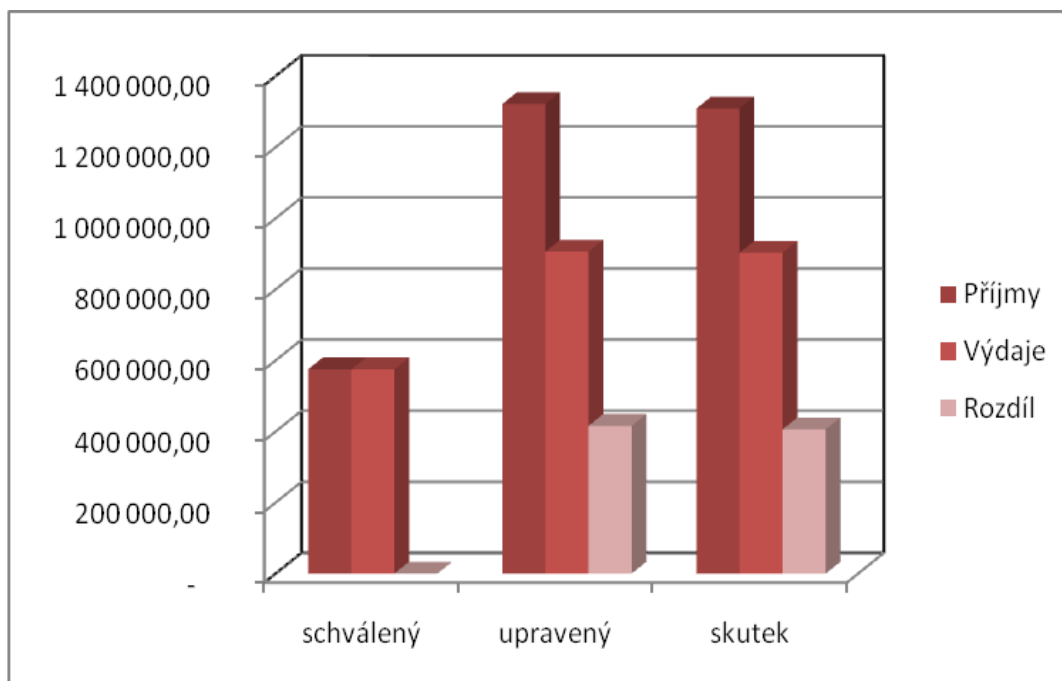
### Návrh závěrečného účtu Obce Vlčí za rok 2009

Rozpočet Obce Vlčí na rok **2009** byl sestaven v souladu s platnými prvními předpisy upravujícími financování měst a obcí ( zákon č. 128/2000 Sb., o obcích, zákon č. 250/2000 Sb., o rozpočtových pravidlech územních rozpočtů, zákon č. 243/2000 Sb., o rozpočtovém určení daní).

Obec Vlčí hospodařila v roce 2009 podle **rozpočtu schváleného** dne 30.12.2008 na ZOZ č.8 pod bodem č.5. Během roku 2009 bylo provedeno **devět** rozpočtových opatření.

#### Bilance plnění příjmů a výdajů rozpočtu obce

	Schválený rozpočet	Upravený rozpočet	Skutečnost k 31.12.2009
Příjmy	574 800,00	1 321 140,00	1 308 526,73
Výdaje	574 800,00	905 700,00	902 739,67
Rozdíl	-	415 440,00	405 787,06

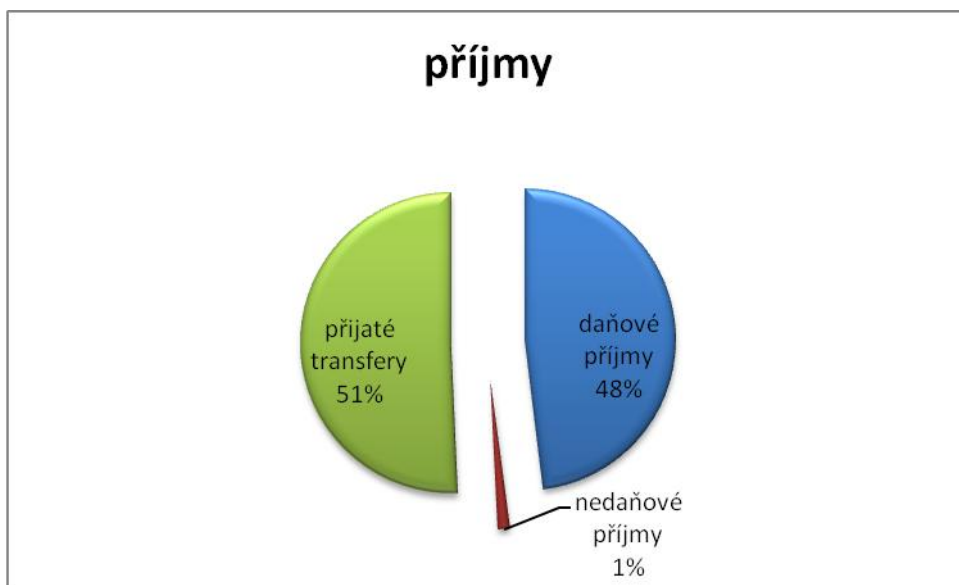


### 1. Příjmy Obce Vlčí v roce 2009

Celkové příjmy převedené v roce 2009 na účty zřízené Obcí Vlčí činily 1.308.526,73 Kč.

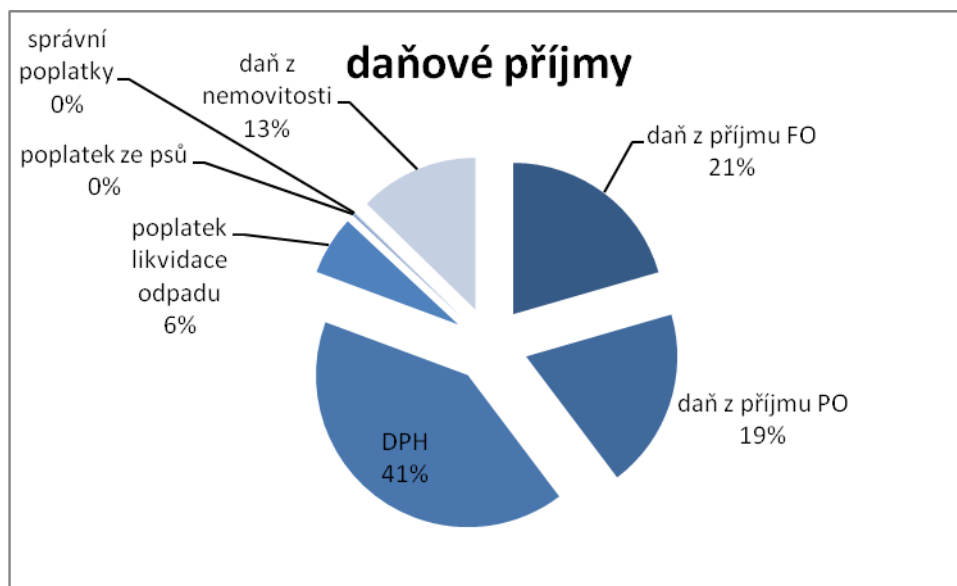
daňové příjmy	628 925,64
nedaňové příjmy	15 988,09
přijaté transfery	663 613,00
	1 308 526,73

## NÁVRH ZÁVĚREČNÉHO ÚČETU OBCE VLČÍ ZA ROK 2 0 0 9



### 1.1 Daňové příjmy

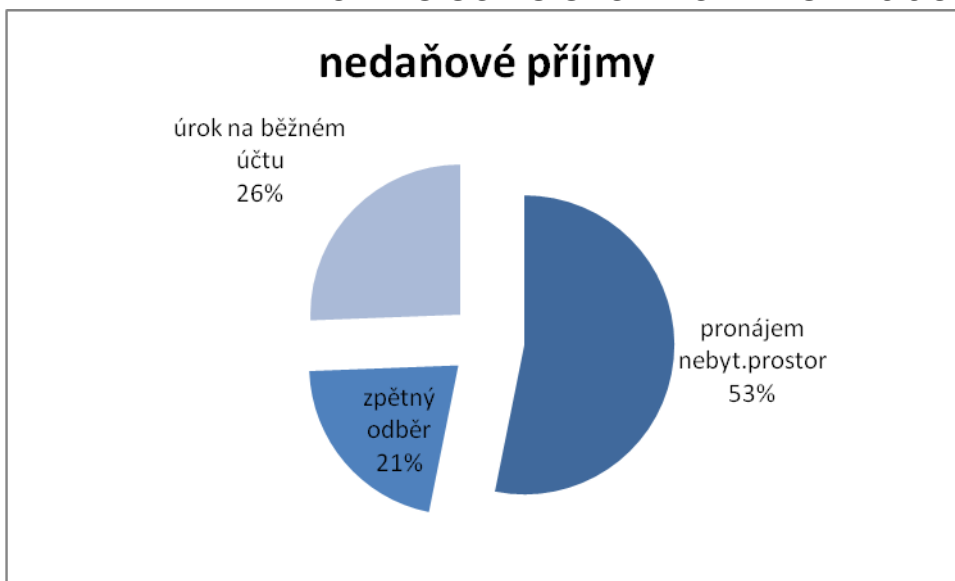
Objem daňových příjmů v roce 2009 byl ve výši 628.925,64 Kč, což představuje 48 % celkových příjmů. Největší podíl z toho tvoří příjmy z daně z přidané hodnoty ( 257 tis. Kč), z daně z příjmů právnických osob (120 tis.) a z daně z příjmu fyzických osob ze závislé činnosti ( 112 tis. Kč), daň z nemovitosti(79.978,54 Kč) . Do daňových příjmů se dále zahrnují vybrané poplatky za odpad (39.615,00 Kč) místní a správní poplatky ( 450,- Kč) posledním příjmem jsou z poplatky ze psů ve výši 1.600,- Kč.



### 1.2 Nedaňové příjmy

Nedaňové příjmy v objemu 15.988,09 Kč tvoří 1 % celkových příjmů. Tato částka je za úrok na běžném účtu 4.093,59 Kč( 26% z daňových příjmů), příjem za pronájem bytových prostor(masáže) 8.500,00 Kč(53 % z daňových příjmů). Bohužel tento pronájem byl vypovězen ze stany nájemce. Příjem za zpětný odběr a recyklaci odpadu 3.394,50 Kč (21% z daňových příjmů).

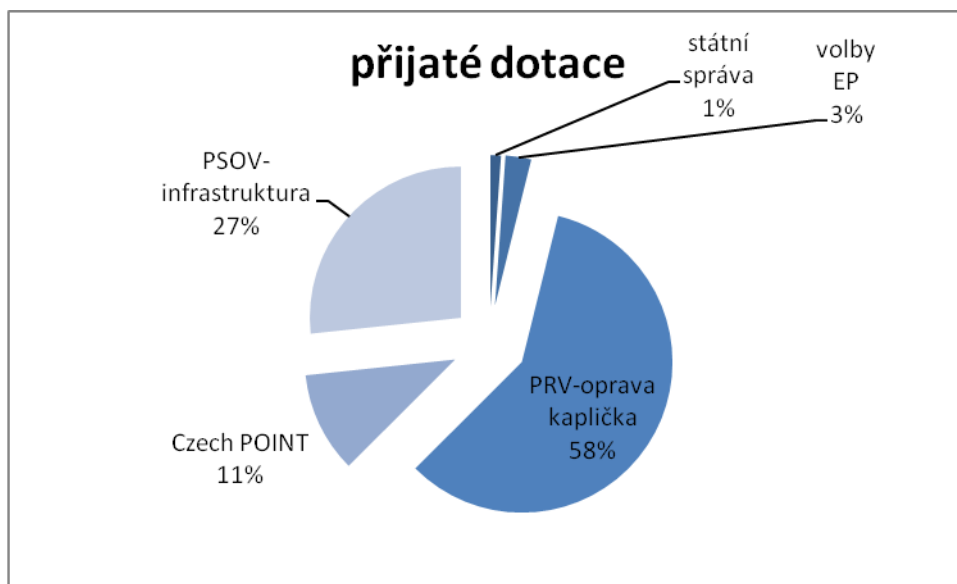
## NÁVRH ZÁVĚREČNÉHO ÚČETU OBCE VLČÍ ZA ROK 2009



### 1.3 Kapitálové příjmy

Obec Vlčí v roce 2009 neměla žádné kapitálové příjmy.

### 1.4 Přijaté dotace



- na výkon státní správy dostala obec neinvestiční dotaci 7.400,00 Kč (1% z přijatých dotací)
- 18.300,00 Kč na volby do Evropského parlamentu (vyčerpáno bylo 11.797,00 Kč) tj. 3% z přijatých dotací
- z PRV na opravu kapličky 389.225,00 Kč (58% z přijatých dotací )

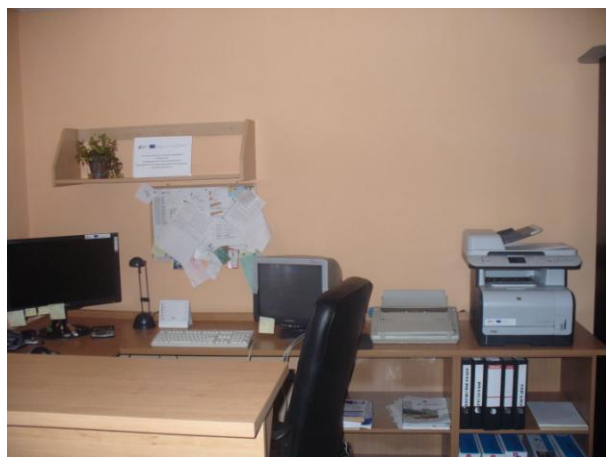
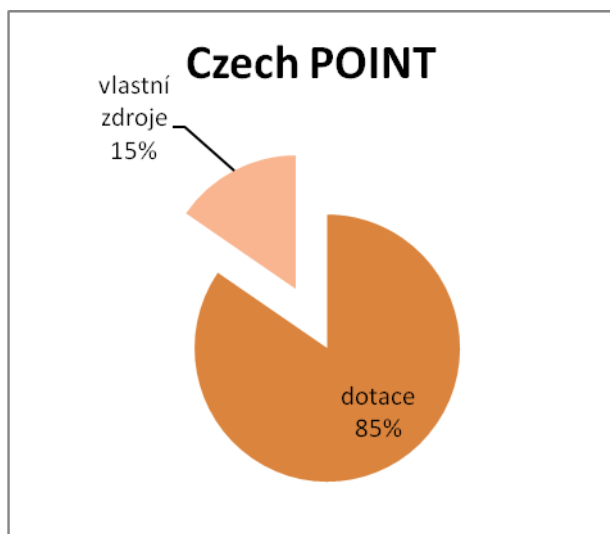
dotace	389 225,00
vlastní zdroje	76 516,13
	465 741,13

## NÁVRH ZÁVĚREČNÉHO ÚČETU OBCE VLČÍ ZA ROK 2 0 0 9



- na zřízení pracoviště Czech POINTu 71.688,00 Kč tj.11 % z přijatých dotací

dotace	71 337,00
vlastní zdroje	13 002,90
	84 339,90



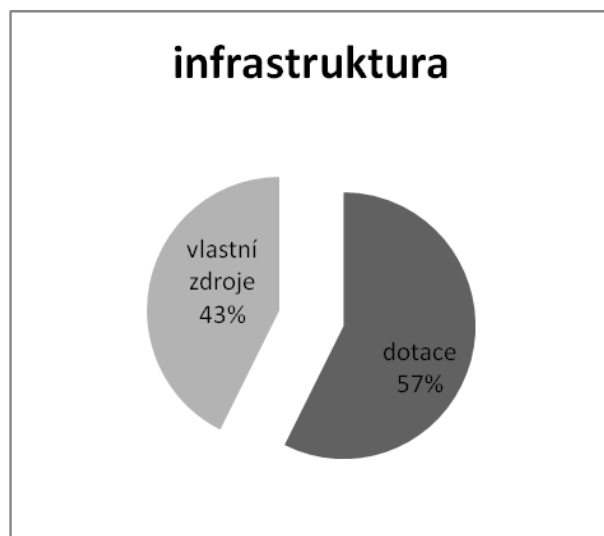
- PSOV Plzeňského kraje 177.000,00 Kč(27% z přijatých dotací) na infrastrukturu.

dotace	177 000,00
vlastní zdroje	131 542,00
	308 542,00

## NÁVRH ZÁVĚREČNÉHO ÚČETU OBCE VLČÍ ZA ROK 2009



veřejné osvětlení „před“



osvětlení a bezdrátový rozhlas „po“

## 2. Výdaje Obce Vlčí v roce 2009

Účetnictví Obce Vlčí vykázalo v roce 2009 celkové výdaje v objemu 902.739,67.- Kč.

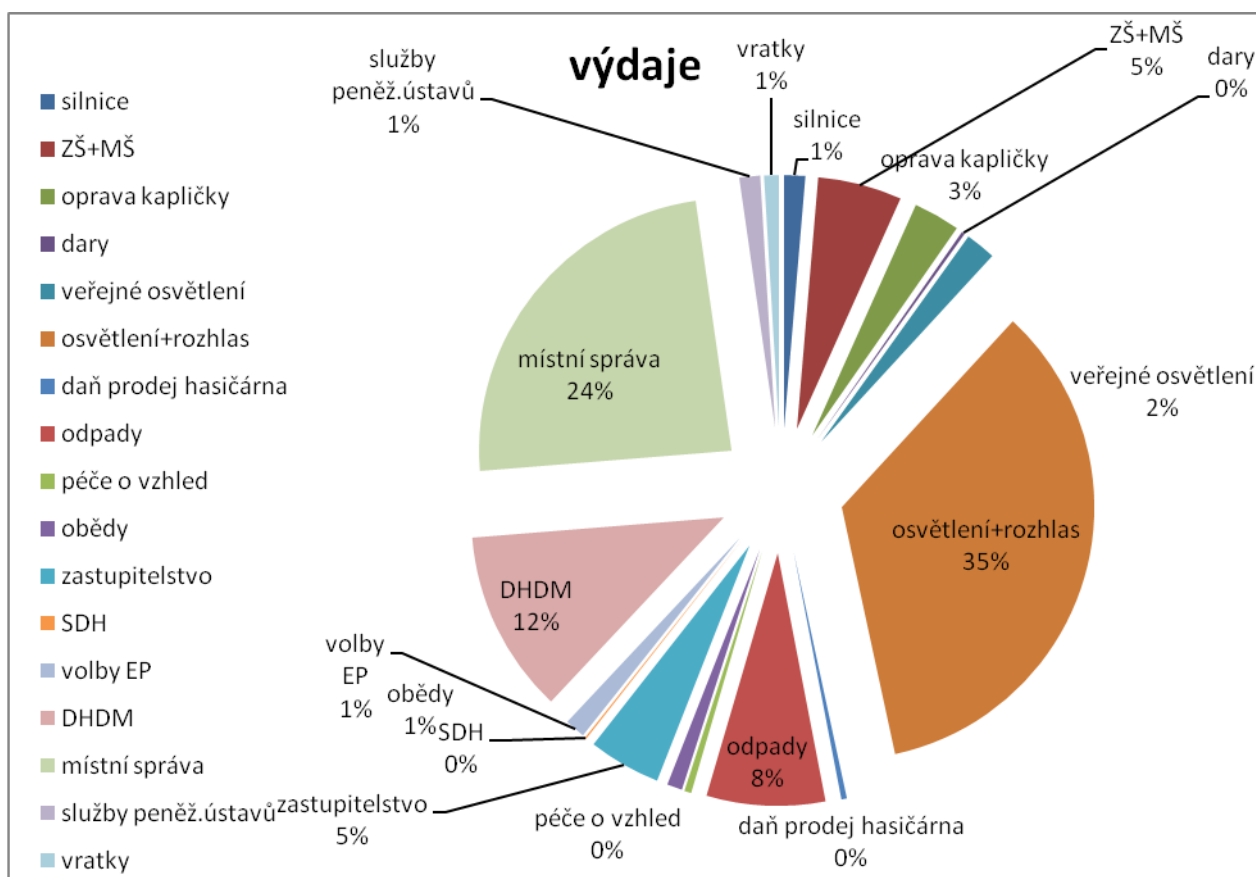
### 2.1. Běžné výdaje

Značná část běžných výdajů putuje **do služeb pro obyvatelstvo**. Do výdajů je započítán příspěvek na žáky mateřských škol a základních škol městu Přeštice, Plzeň a obci Horšice ( 49 tis. Kč). Dále sběr a svoz všech druhů odpadů ( 68,5 tis. Kč), provoz veřejného osvětlení ( 17,5 tis. Kč), doplatek na dovoz obědů (8,8 tis.Kč).

**V oblasti územní samosprávy** jsou významnou položkou odměny členům zastupitelstva ( 41 tis. Kč). Za dohody o provedení práce, platy zaměstnance, povinné pojištění a ostatní platy bylo celkem vydáno 73 tis. Kč. Dále nelze opomenout za služby telekomunikací 22 tis. Kč ve kterých je započítán poplatek za telefon, internet a vedení www.stránek.

## NÁVRH ZÁVĚREČNÉHO ÚČETU OBCE VLČÍ ZA ROK 2009

silnice	12 125,00	obědy	8 737,00
ZŠ+MŠ	48 560,00	zastupitelstvo	41 800,00
oprava kapličky	26 831,00	SDH	902,00
dary	862,00	volby EP	11 797,00
veřejné osvětlení	17 510,00	DHDM	105 805,00
osvětlení + rozhlas	319 935,00	místní správa	216 633,67
daň prodej hasičárna	3 162,00	služby peněžních ústavů	12 015,00
péče o vzhled obce	4 047,00	vratky minulých let	8 547,00



### 3. Financování

Obec Vlčí měla k 1.1.2009 na svém běžném účtu částku 264.915,10 Kč.

Běžný účet k 31.12.2009 vykazoval sumu 670.702,16 Kč. Veškeré výdaje uhrazeny z běžného účtu.

### 4. Vyúčtování finančních vztahů ke státnímu rozpočtu a ostatním rozpočtům veřejné úrovně

Dotace do rozpočtu obce Vlčí za rok 2009 činily celkem 663 613,00 Kč

## NÁVRH ZÁVĚREČNÉHO ÚČETU OBCE VLČÍ ZA ROK 2 0 0 9

Poskytovatel	Účel	Čerpání	%
KÚ PK	výkon státní správy	7 400,00	100
KÚ PK	volby	18 300	100
KÚ PK	infrastruktura	177 000,00	100
SZIF	oprava kapličky	389 225,00	100
MV ČR	Czech POINT	79 840,00	89,8

### **5. Zpráva o výsledku přezkoumání hospodaření Obce Vlčí za rok 2009**

Přezkoumání hospodaření provedl Krajský úřad Plzeňského kraje, odbor ekonomický, oddělení finanční kontroly, pracovníci p. Bedřich Dvořák a p. Kateřina Grošová na základě žádosti obce. Přezkoumání bylo provedeno v souladu se zákonem č.420/2004 Sb., o přezkoumávání hospodaření územních samosprávných celků a dobrovolných svazků obcí dne 22.2.2010.

Závěr zprávy: **byly zjištěny závažné chyby a nedostatky** bez dopadu na hospodaření. V roce 2009 nebyl vyvěšen Návrh závěrečného účtu na úřední desce po dobu 15 dnů, byl vyvěšen pouze schválený Závěrečný účet. Do výkazu FIN 2- 12 M byl zanesen schválený rozpočet bez příjmu za dotaci na opravu kapličky.

Přílohy: Zpráva o výsledku přezkoumání hospodaření ÚSC Vlčí za rok 2009  
Rozpis příjmů a výdajů za rok 2009  
Fin 2-12 M

Aleš Petrželka  
starosta Obce Vlčí

Miroslav Duchek  
místostarosta Obce Vlčí

Vyvěšeno :  
Sejmuto :